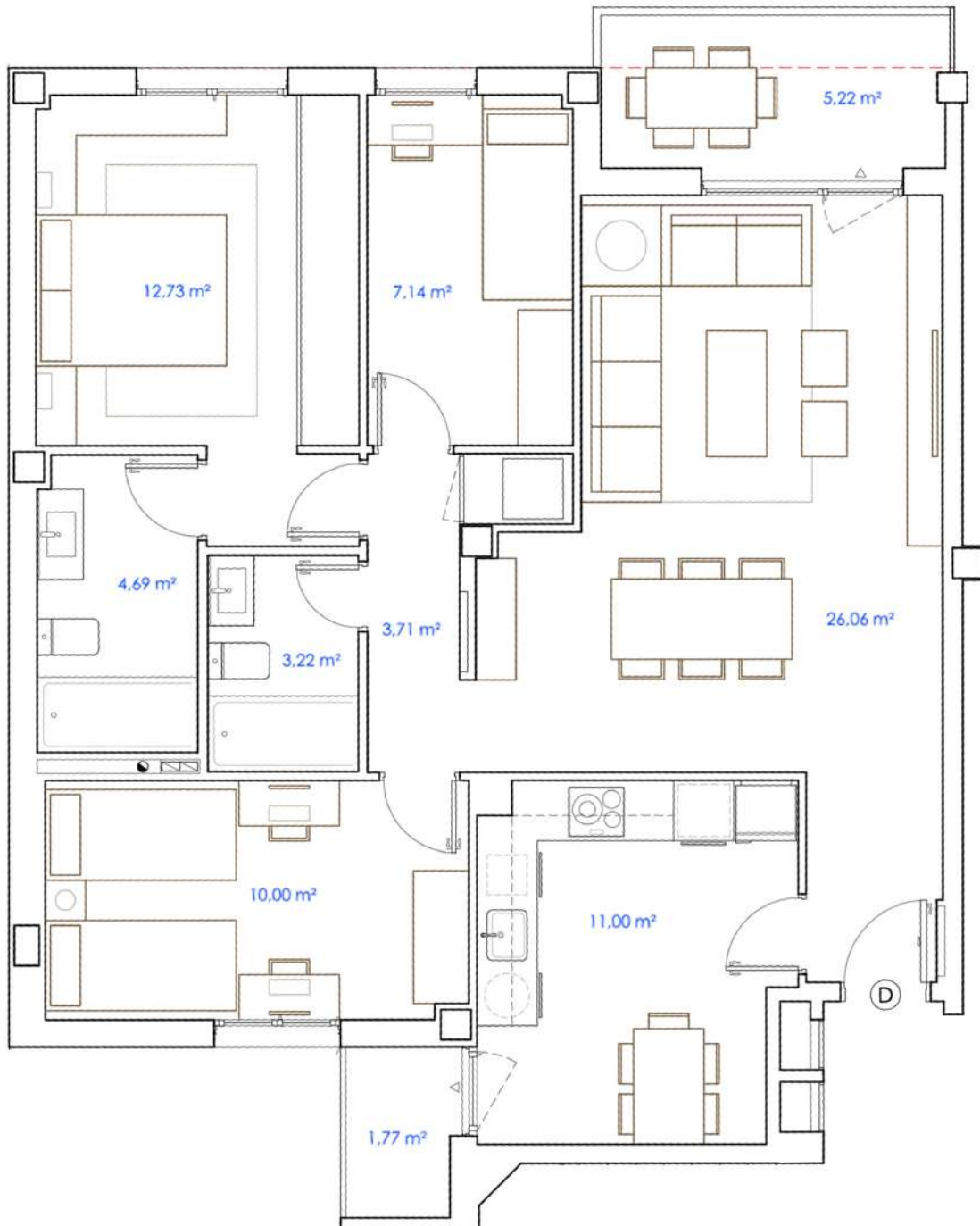
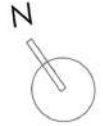


Vivienda tipo D  
Planta 2ª

Superficie Útil Cerrada	78,50 m <sup>2</sup>
Superficie Útil Terrazas	6,50 m <sup>2</sup>
Superficie Útil Total	85,00 m <sup>2</sup>

C M N O . D E L A A R B O L E D A



C T R A . D E T O R R A L B A